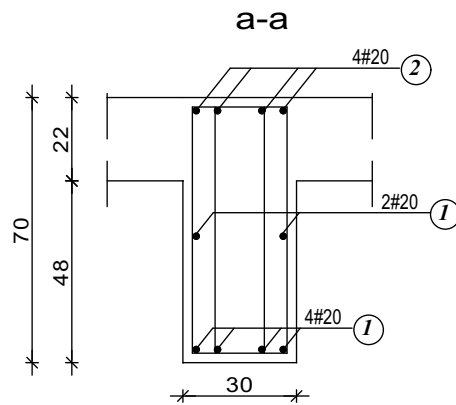
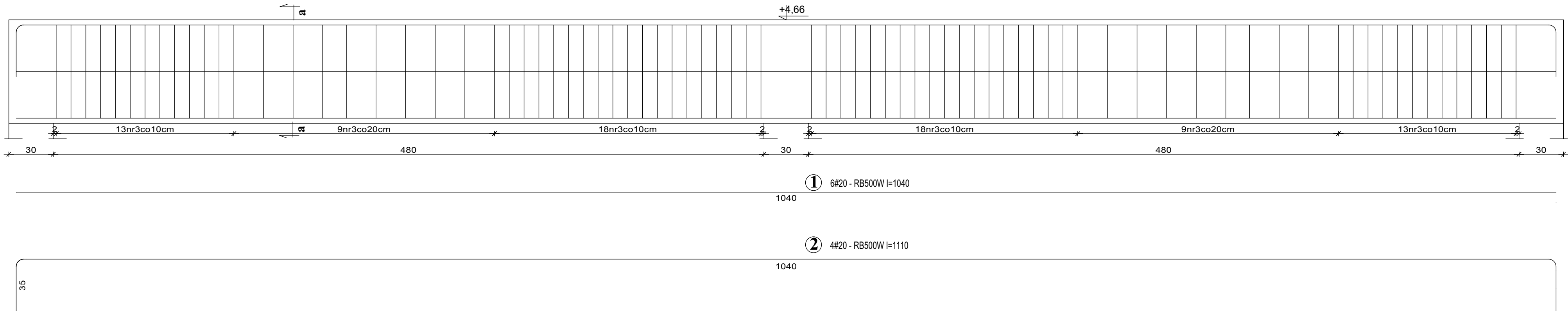
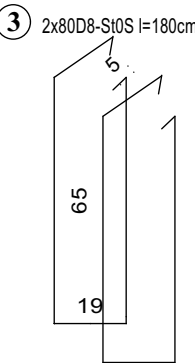


Podciąg P-1.10 (1sztuka)



WYKAZ STALI ZBROJENIOWEJ - Podciąg P-1.10 (1sztuka)

ELEMENT	NR.	DL. m	ILOŚĆ W 1 ELEM. szt.	ILOŚĆ ELEMENT szt.	ILOŚĆ OGÓŁEM szt.	DŁUGOŚĆ OGÓŁEM			
						A0-St0S-b D8	AIIN-RB500W #12	#16	#20
P-1.10 (1sztuka)	1	10,40	6	1	6				62,40
	2	11,10	4	1	4				44,40
	3	1,80	160	1	160	288,00			
DŁUGOŚĆ RAZEM:						288,00	-	-	106,80
MASA 1 mb:						0,329	0,888	1,580	2,470
MASA RAZEM:						94,75	-	-	263,80
SUMA:						358,54 kg			



MATERIAŁ:	
BETON	STAL
C25/30	konstrukcyjna - AIIN- RB500W strzemiona/ - A0 St0S-b stal montażowa

**UWAGA:**  
Projekt wykonawczy konstrukcji, stanowi uzupełnienie i uszczegółowienie Projektu Budowlanego- zamiennego i należy go rozpatrywać łącznie z projektem architektoniczno – budowlanym - zamiennym oraz projektami branżowymi zamiennymi

<p>Zakład Usług Projektowo-Wykonawczych <b>PIOTR PARKITNY</b> 98-300 Wieluń, os. Armii Krajowej 16 tel.: 604 105 840 lub 601 804 896 e-mail: danuta-grzegorzek@wp.pl</p>	NAZWA I ADRES OBIEKTU BUDOWLANEGO <b>BUDOWA HALI SPORTOWEJ Z ZAPLECZEM I ŁACZNIKIEM PRZY SZKOLE PODSTAWOWEJ NR 5 W WIELUNIU</b>		
	Na działce Nr ew. 1/6, obręb 3, m. Wieluń, 98-300 Wieluń		
	BRANŻA / NR RYSUNKU <b>K-42</b>	STADIUM OPRACOWANIA <b>PROJEKT WYKONAWCZY KONSTRUKCJI ZAMIENNY</b>	
	TYTUŁ RYSUNKU <b>PODCIĄG P-1.10</b>		SKALA <b>1:20</b>
Imię i nazwisko	Specjalność i Nr uprawnień budowlanych	Pieczętka i podpis	Data:
Projektant: mgr inż. bud. Piotr Parkitny	specjalność: Konstrukcja Nr upr. <b>542/85/91</b>		Wieluń 04:2021
Sprawdzający: mgr inż. bud. Paweł Kasprzyczak	specjalność: Konstrukcja Nr upr. <b>LOD/1928/POOK/12</b>		Wieluń 04:2021